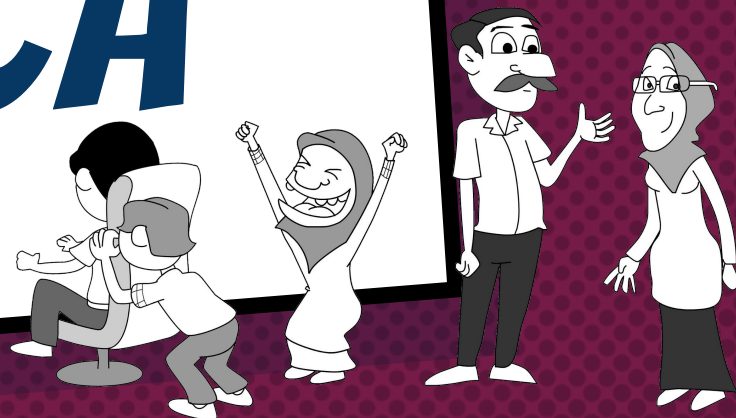


LAWATAN KE DCA

Discovery Learning Centre





LAPANGAN TERBANG



Melawat lapangan terbang antarabangsa Melaka

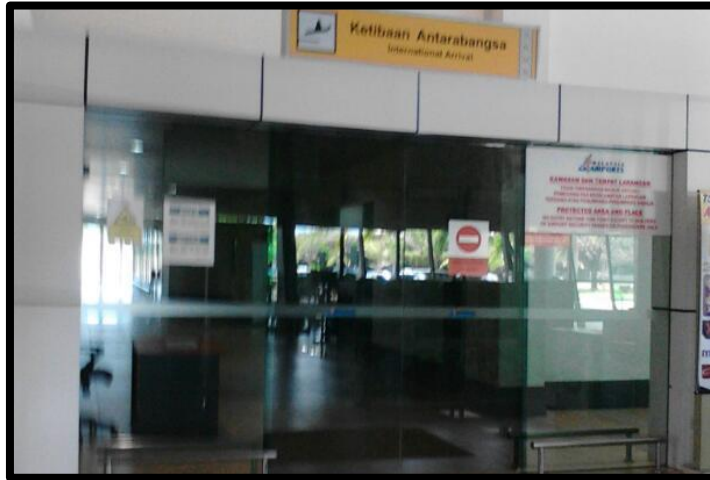


MENARA KAWALAN TRAFIK





BALAI KETIBAAN





Kanak-kanak dapat melihat juga poster besar yang menunjukkan destinasi yang dituju melalui kapal terbang yang disediakan di DCA Batu Berendam, Melaka



KAUNTER TIKET



1. Kanak-kanak didedahkan dengan keadaan sebenar kaunter tiket di lapangan terbang
2. Pegawai menunjukkan satu contoh tiket yang dimiliki oleh penumpang yang akan menaiki kapal terbang kepada kanak-kanak



TEKNOLOGI

- × Kanak-kanak mengintegrasikan ICT dan pelbagai media
- × Sebagai contoh : Beg diletakkan di atas mesin conveyer untuk pemeriksaan beg
- × Mesin conveyor merupakan alatan yang digunakan pemeriksaan beg bagi memastikan penumpang tidak membawa barang-barang larangan dan merbahaya

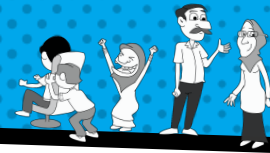




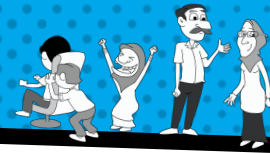
PEMERIKSAAN KESELAMATAN

- × Kanak-kanak dapat melihat pegawai tersebut memasukkan bakul tersebut kedalam mesin Rapiscan
- × Pegawai membenarkan kanak-kanak melihat komputer pada Rapiscan yang menunjukkan barang yang terdapat dalam beg yang dibawa oleh penumpang





Barang-barang yang dilarang bawa masuk ke lapangan terbang



RAPISCAN

- × Kanak-kanak diminta untuk beratur bagi pemeriksaan pada anggota badan menggunakan pintu khas
- × Kanak-kanak mendengar bunyi daripada pintu tersebut, pegawai memberitahu kanak-kanak sekiranya ada besi atau barang kemas dipakai atau terdapat barang terlarang pada pakaian
- × Kanak-kanak dapat melihat sekiranya tiada bahan terlarang pintu tersebut akan mengeluarkan lampu berwarna hijau. Merah bagi yang sebaliknya dan terbahagi kepada tiga bahagian iaitu kepala, badan dan kaki

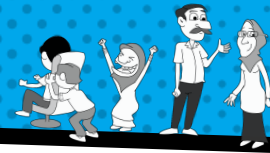




LANDASAN KAPAL TERBANG



Kanak-kanak dapat melihat kapal terbang berlepas dan mendarat di atas landasan



PEMERIKSAAN PASPORT

- × Kanak–kanak mendengar penjelasan pegawai terdapat dua laluan pemeriksaan pasport iaitu Pasport Malaysia dan *Foreign Passport*
- × Kanak–kanak melalui di bahagian pemeriksaan Pasport Malaysia dan menuju ke bahagian tuntutan beg dari dalam Malaysia
- × Kanak–kanak dimaklumkan bagi pemilik kad luar Malaysia akan menuntut beg pakaian mereka di bahagain tuntutan beg dari luar Malaysia





BALAI BOMBA MALAYSIA AIRLINES





RELIGION (NILAI-NILAI MURNI)

- × Kanak-kanak meningkatkan sifat berani mencuba
- × Sebagai contoh : Kanak-kanak diberi peluang untuk memadam api

